

BRESSLER EXHIBIT 27

(21)意願 平8-8461

(22)出願 平8(1996)3月26日

(24)登録 平10(1998)2月20日

(72)創作者 新見 訓正 大阪府大阪市阿倍野区長池町22番22号 シャープ株式会社内
 (73)意匠権者 シャープ株式会社 大阪府大阪市阿倍野区長池町22番22号
 (74)代理人 弁理士 寿田 勝 外2名
 審査官 川崎 典子

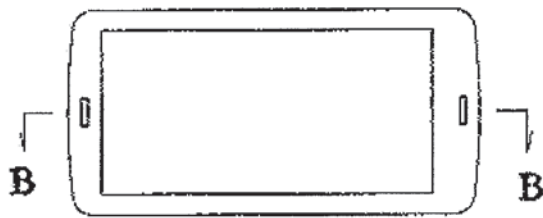
(54)意匠に係る物品 携帯電話機

(51)国際意匠分類(参考) 14-03

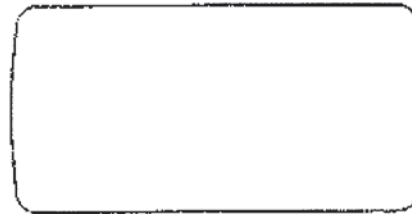
(55)説 明 本物品の操作方法は、液晶タッチパネルに表されたテンキー、文字等で行う。又アンテナは本体に内蔵されている。操作部の概略を示した参考図(2)及び通電状態を示した参考図中、斜線部は透明である。

(56)参 考 文 献 意 登 989900
その他、先願あり。

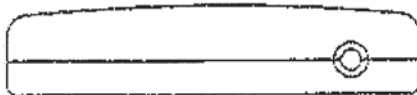
正面図



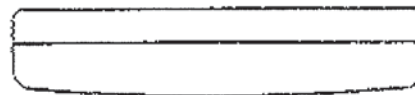
背面図



平面図



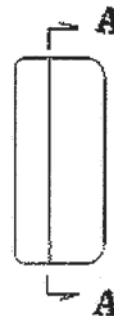
底面図



左側面図



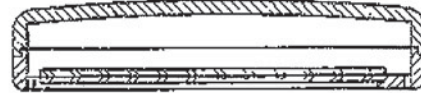
右側面図



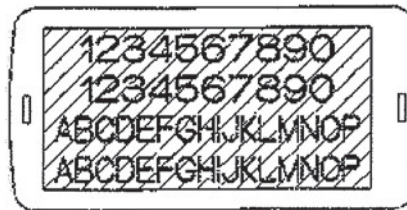
内部機構を省略したA-A断面図



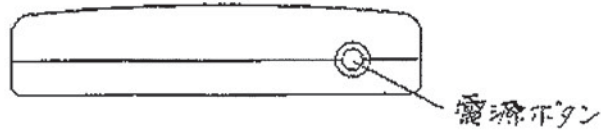
内部機構を省略したB-B断面図



通話状態を示した参考図



操作部の概略を示した参考図(1)



操作部の概略を示した参考図(2)

