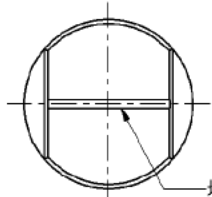
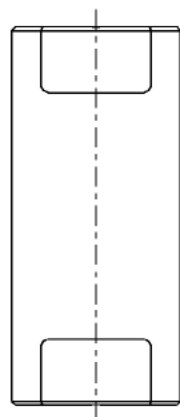
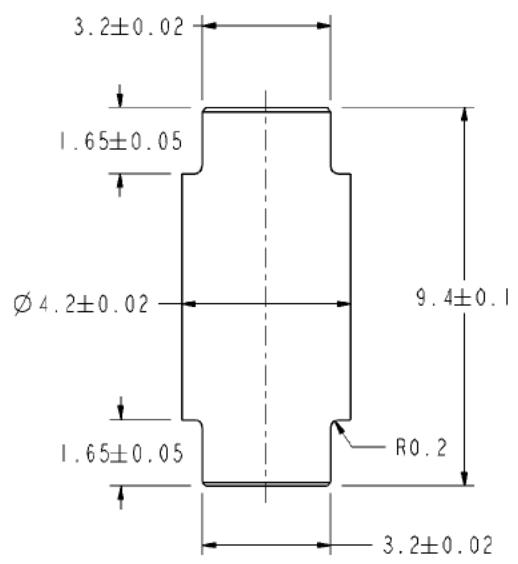


APPENDIX 3
PTX 51

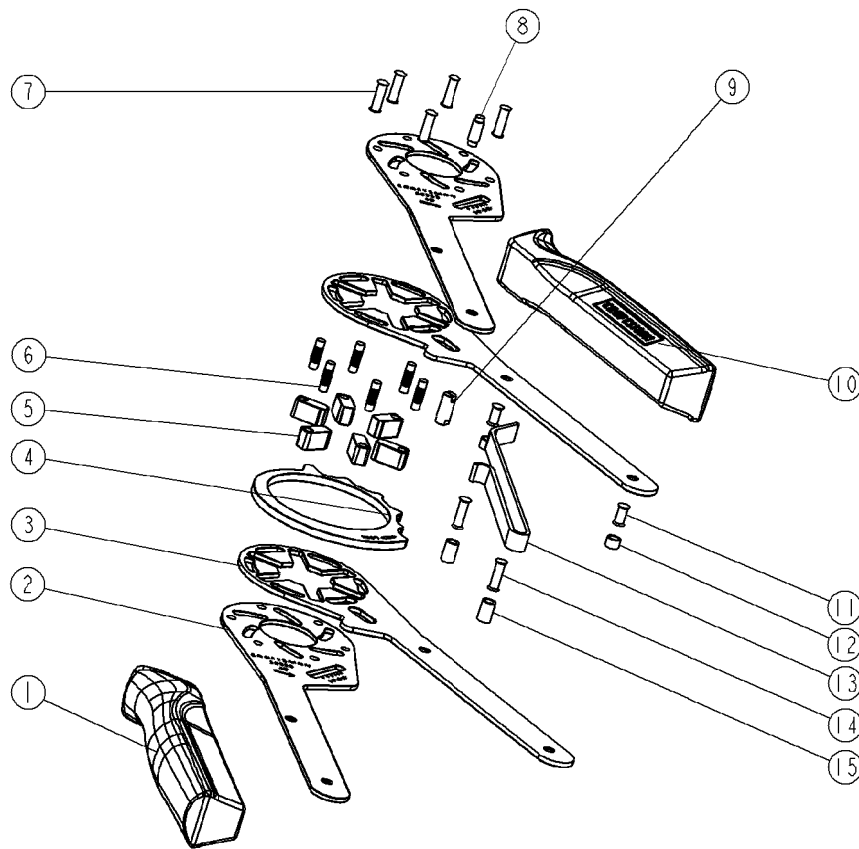


增加一个辐射线条
用于指明刻度
(上下两个面)


注
1, 产品表面电镀处理 Ni-Cr ;
2, 去除所有尖角, R0.1.

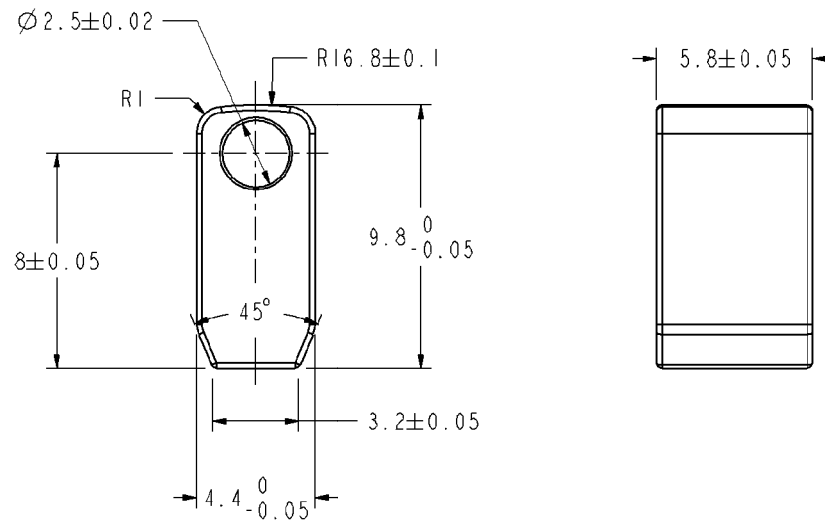
APEX Tool (HK) Limited Taiwan Branch				日期	2012/10/24	— 機 密 —	
品名	移动销 (6 IN MALW)		材質	4140/SCM440	第一次修改	本圖資料為 APEX TOOL GROUP 之財產 凡持有本圖之受權人員及分包廠商， 必須保此資料在於機密中，並禁止拷貝 若有洩露此圖之機密，將依法追訴。	
圖號		比例	6.000	硬度	HRC45-48°		
設計	Xu YS	校圖		一般公差	$\pm 0.15 \pm 0.5^\circ$		
繪圖	Xu YS	核准		偏心	<0.15		
					第二次修改		
					第三次修改		
					第四次修改		
					電檢代號		

LoggerHead Tools, LLC v.
Apex Tool Group, LLC and
Sears Holding Corporation
Case No. 1:12-cv-9033
PTX051




编号	件名	件号	数量	备注
1	左塑胶把手		1	
2	左手柄		2	
3	右手柄		2	
4	凸轮		1	
5	滑块		6	
6	销		6	用于连接滑块 与滑块过盈连接
7	铆钉销		5	用于连接左手柄 和承接凸轮压力
8	台阶销		1	
9	移动销		1	
10	右侧塑胶把手		1	
11	短铆钉		2	用于连接右侧手柄柄部
12	短垫圈		2	用于支撑右侧手柄柄部
13	弹簧		1	
14	短垫圈		2	用于连接左侧手柄柄部
15	长垫圈		2	用于支撑左侧手柄柄部

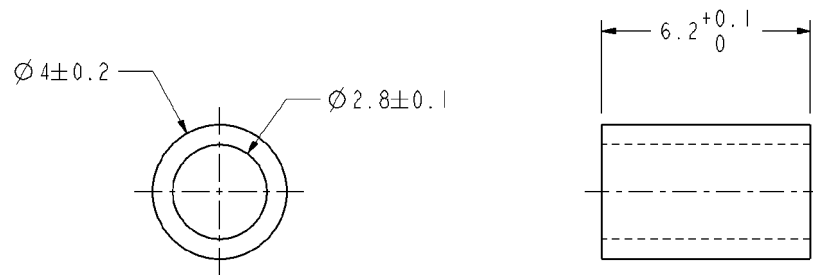
 Apex Tool (HK) Limited Taiwan Branch				日期	2012/06/01	機 密 本圖資料為 APEX TOOL GROUP 之財產 凡持有本圖之受僱人員及分包廠商， 必須保證此資料在於機密中，並禁止拷貝 若有洩露此圖之機密，將依法追訴。	
品名	Gin Max ACESS Locking Wrench		材質		第一次修改		
圖號		比例	0.500	硬度			第二次修改
設計	Xu YS	校圖		一般公差	±0.158±0.5°		第三次修改
繪圖	Xu YS	核淮		偏 心	<0.15	第四次修改	
						電腦代誌	




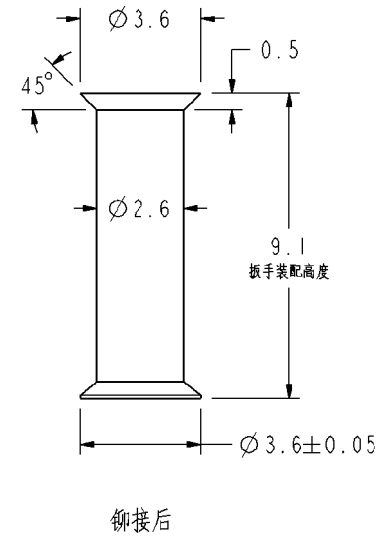
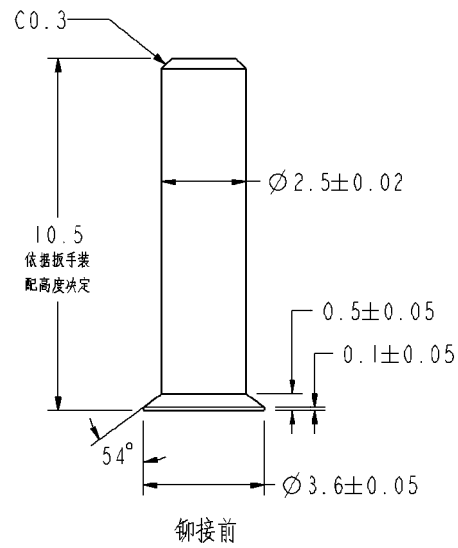
注

- 1, 产品表面电镀 (Ni-Cr) 处理;
- 2, 去除所有尖角, R0.15.

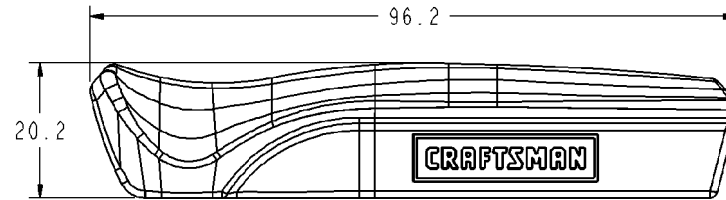
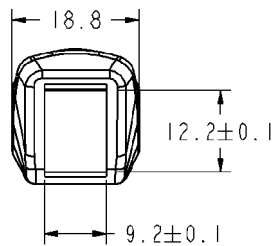
 Apex Tool (HK) Limited Taiwan Branch				日期	2012/10/24	— 機 密 —	
品名	滑塊 (6IN MALW)		材質	4135/SCM435	第一次修改	本圖資料為 APEX TOOL GROUP 之財產 凡持有本圖之受僱人員及分包廠商， 必須保護此資料在於機密中，並禁止拷貝 若有洩露此圖之機密，將依法追訴。	
圖號		比例	4.000	硬度	HRC44~48°		
設計	Xu YS	校圖		一般公差	$\pm 0.158 \pm 0.5^\circ$		
繪圖	Xu YS	核准		偏 心	<0.15		
					第二次修改		
					第三次修改		
					第四次修改		
					電腦代誌		



 APEX Apex Tool (HK) Limited Taiwan Branch				日期	2012/06/01	機 密 本圖資料為 APEX TOOL GROUP 之財產 凡持有本圖之受僱人員及分包廠商， 必須保護此資料在於機密中，並禁止拷貝 若有洩露此圖之機密，將依法追訴。
品名	长垫圈 - 支撑上下左手柄柄部 (6 IN MALW)	材質	12L14	第一次修改		
圖號		比例	5.000	第二次修改		
設計	Xu YS	校圖		第三次修改		
繪圖	Xu YS	核准		第四次修改		電腦代誌
			硬度			
			一般公差	$\pm 0.158 \pm 0.5^\circ$		
			偏 心	<0.15		

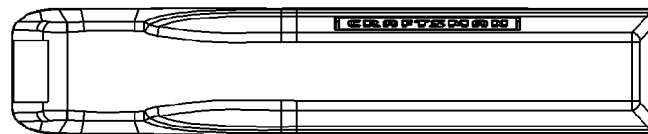


APEX Apex Tool (HK) Limited Taiwan Branch				日期		2012/10/24	
品名	长铆钉 - 连接上下左手柄柄部 (6 IN MALW)			材質	不銹鋼 304		
圖號		比例	5.000	硬度			
設計	Xu YS	校圖		一般公差	±0.158 ± 0.5°		
繪圖	Xu YS	核准		偏心	<0.15		
				日期		2012/10/24	
				機密		<p>本圖資料為 APEX TOOL GROUP 之財產 凡持有本圖之受僱人員及分包廠商， 必須保護此資料在於機密中，並禁止拷貝 若有洩露此圖之機密，將依法追訴。</p>	
				電鍍代號			



Notes:
 1, 材料; TPR.
 2, 顏色; 纯黑色.
 3, 表面皮纹要求; MT11000 .

Notes:
 1, 材料; PP + 15%玻璃纤维.
 2, 顏色; Sears 红.
 3, 表面皮纹要求; MT11000.

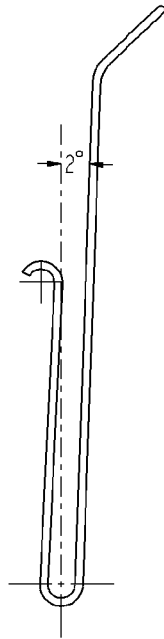


注塑成型的凹陷字体

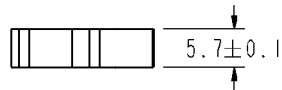
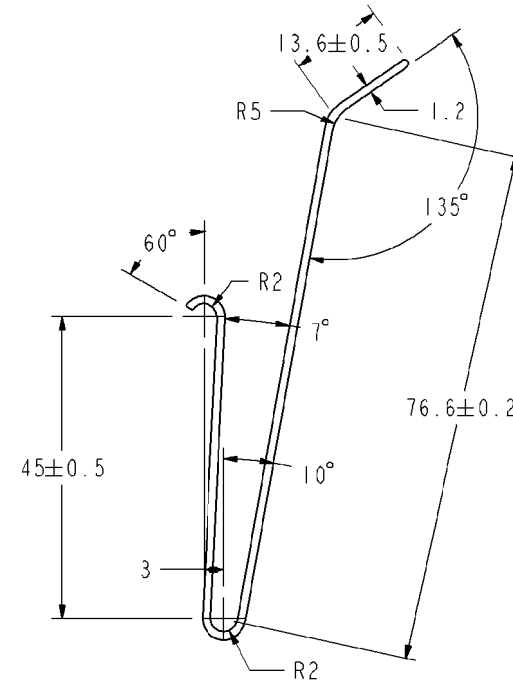
注
 具体尺寸以3D模型为准。

APEX Apex Tool (HK) Limited Taiwan Branch				日期	2012/06/30	機 密 本圖資料為 APEX TOOL GROUP 之財產 凡持有本圖之受僱人員及分包廠商， 必須保護此資料在於機密中，並禁止拷貝 若有洩露此圖之機密，將依法追訴。
品名	左側雙胶手柄 (6 IN MALW)		材質	第一次修改		
圖號		比例	1.000	第二次修改		
設計	Xu YS	校圖		第三次修改		
繪圖	Xu YS	核准		第四次修改		
			硬度		電腦代誌	
			一般公差	±0.158±0.5°		
			偏心	<0.15		

装配后

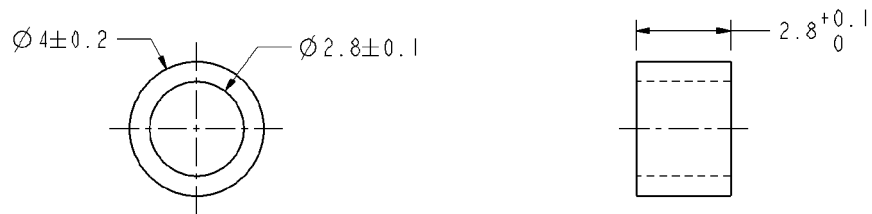



装配前

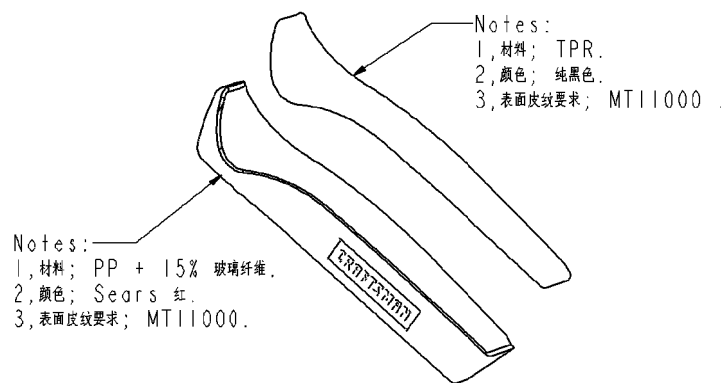
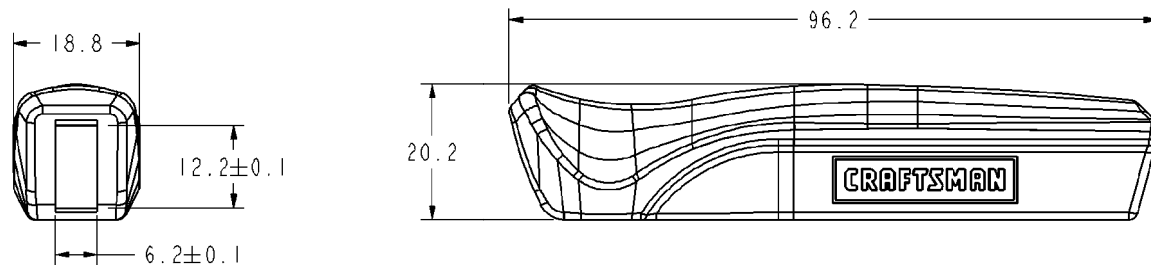


注 1, 装配后, 扳手的握力约 15N
2, 产品表面发黑处理.


APEX Apex Tool (HK) Limited Taiwan Branch				日期	2012/06/01	— 機 密 —	
品名	弹簧 (6IN MALW)		材質	C1070	第一次修改	本圖資料為 APEX TOOL GROUP 之財產 凡持有本圖之受僱人員及分包廠商， 必須保護此資料在於機密中，並禁止拷貝 若有洩露此圖之機密，將依法追訴。	
圖號	比例	1.000	硬度	HRC46~50°	第二次修改		
設計	Xu YS	校圖	一般公差	±0.158±0.5°	第三次修改		
繪圖	Xu YS	核准	偏 心	<0.15	第四次修改		
					電腦代誌		

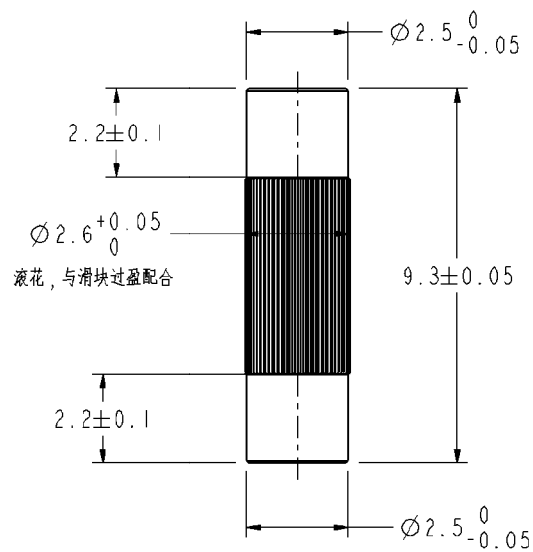


 APEX Apex Tool (HK) Limited Taiwan Branch				日期	2012/06/01	— 機 密 —	
品名	短铆钉 - 连接上下右手柄柄部 (6 IN MALW)		材質	12L14	第一次修改	本圖資料為 APEX TOOL GROUP 之財產 凡持有本圖之受僱人員及分包廠商， 必須保護此資料在於機密中，並禁止拷貝 若有洩露此圖之機密，將依法追訴。	
圖號		比例	5.000	硬度	第二次修改		
設計	Xu YS	校圖		一般公差	第三次修改		
繪圖	Xu YS	核准		偏 心	第四次修改	<0.15	電腦代誌



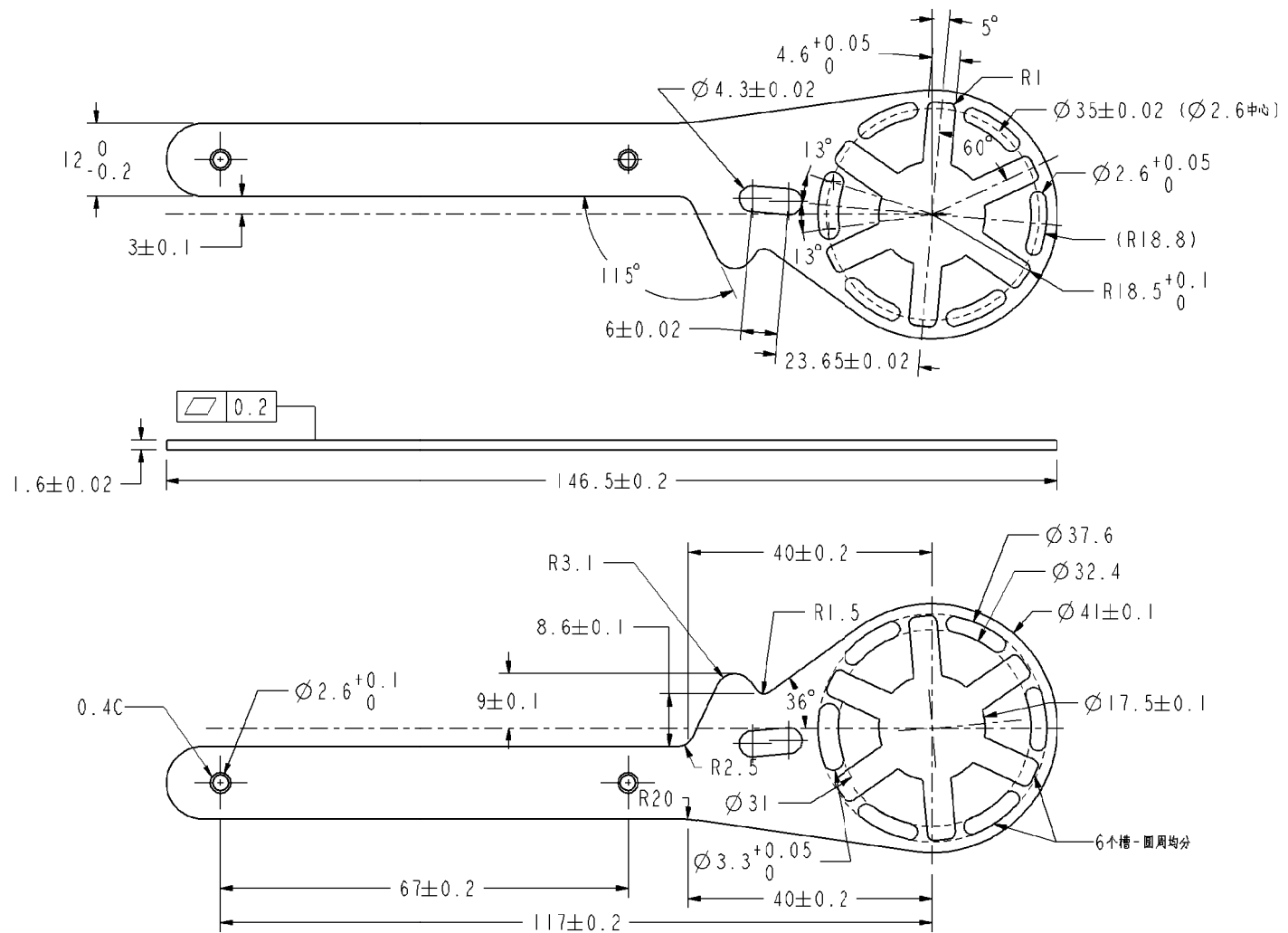
注
具体尺寸以3D模型为准。

 APEX Apex Tool (HK) Limited Taiwan Branch				日期	2012/06/30	— 機 密 —	
品名	右側雙股手柄 (6 IN MALW)			材質		本圖資料為 APEX TOOL GROUP 之財產 凡持有本圖之受僱人員及分包廠商， 必須保護此資料在於機密中，並禁止拷貝 若有洩露此圖之機密，將依法追訴。	
圖號		比例	1.000	硬度			
設計	Xu YS	校圖		一般公差	±0.158±0.5°		
繪圖	Xu YS	核准		偏心	<0.15		
						第一次修改	
						第二次修改	
						第三次修改	
						第四次修改	
						電腦代誌	




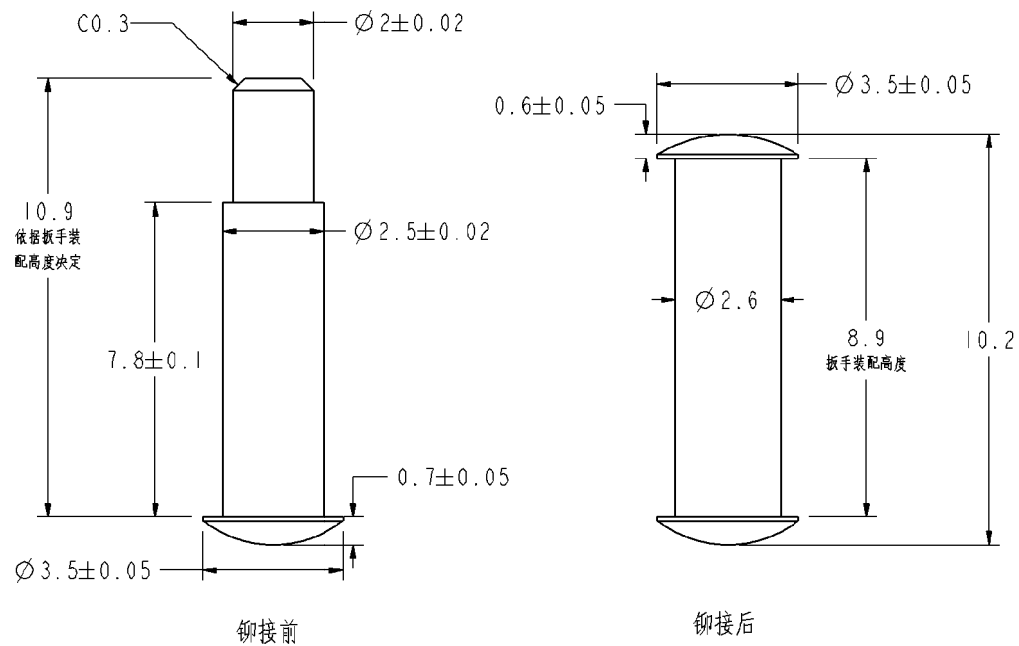
注
 1, 产品表面电镀处理 Ni-Cr);
 2, 去除所有尖角, C0.1.

APEX Apex Tool (HK) Limited Taiwan Branch				日期	2012/10/24	— 機 密 —		
品名	滑块销 (6IN MALW)		材質	4135/SCM435	第一次修改	本圖資料為 APEX TOOL GROUP 之財產 凡持有本圖之受僱人員及分包廠商， 必須保護此資料在於機密中，並禁止拷貝 若有洩露此圖之機密，將依法追訴。		
圖號		比例	6.000	硬度	HRC44~48°			第二次修改
設計	Xu YS	校圖		一般公差	$\pm 0.158 \pm 0.5^\circ$			第三次修改
繪圖	Xu YS	核准		偏 心	<0.15	第四次修改	電腦代誌	



注
 1, 产品表面发黑处理;
 2, 去除所有尖角, R0.15.

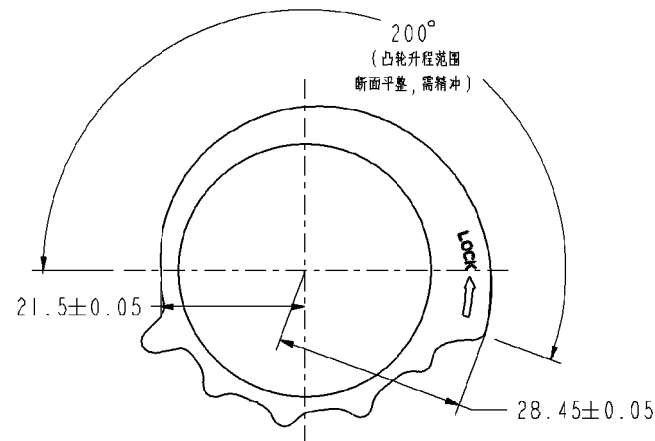
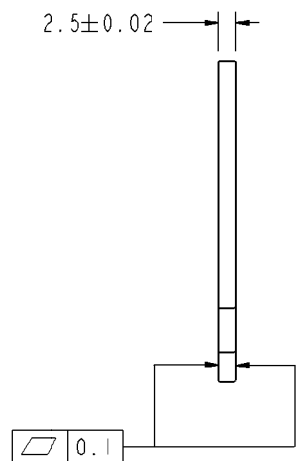
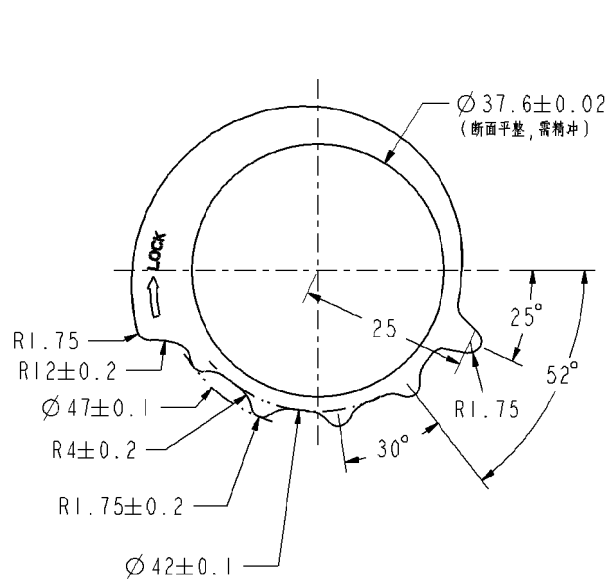
 Apex Tool (HK) Limited Taiwan Branch				日期	—— 機 密 ——	
品名	右手柄 (6IN MALW)		材質	SAE1065	第一次修改	本圖資料為 APEX TOOL GROUP 之財產 凡持有本圖之受僱人員及分包廠商， 必須保護此資料在於機密中，並禁止拷貝 若有洩露此圖之機密，將依法追訴。
圖號		比例	1.000	硬度	HRC48-52°	
設計	Xu YS	校圖		一般公差	±0.158±0.5°	
繪圖	Xu YS	核准		偏心	<0.15	
					2012/10/24	電鍍代號



注

1, 产品表面电镀 (Ni-Cr) 处理;

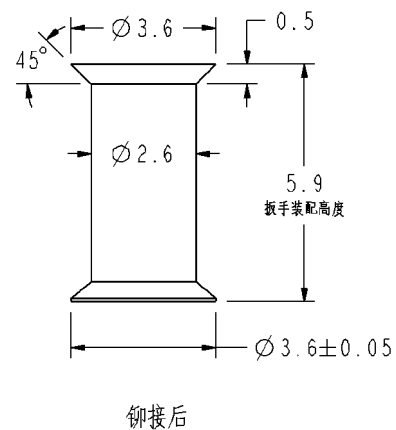
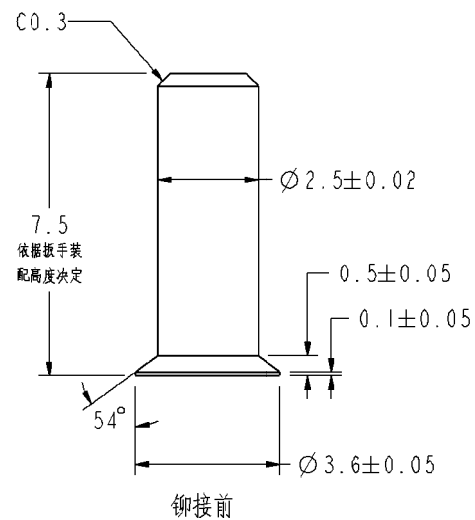
APEX Apex Tool (HK) Limited Taiwan Branch				日期	2012/06/01	— 機 密 —	
品名	铆钉 - 连接上下左手柄头部 (6 IN MALW)	材質	SUS410	第一次修改		本圖資料為 APEX TOOL GROUP 之財產 凡持有本圖之受僱人員及分包廠商， 必須保護此資料在於機密中，並禁止拷貝 若有洩露此圖之機密，將依法追訴。	
圖號		比例	6.000	第二次修改			
設計	Xu YS	校圖		第三次修改			
繪圖	Xu YS	核准		第四次修改			
		硬度	HRC36~40°			電腦代號	
		一般公差	$\pm 0.158 \pm 0.5^\circ$				
		偏心	<0.15				




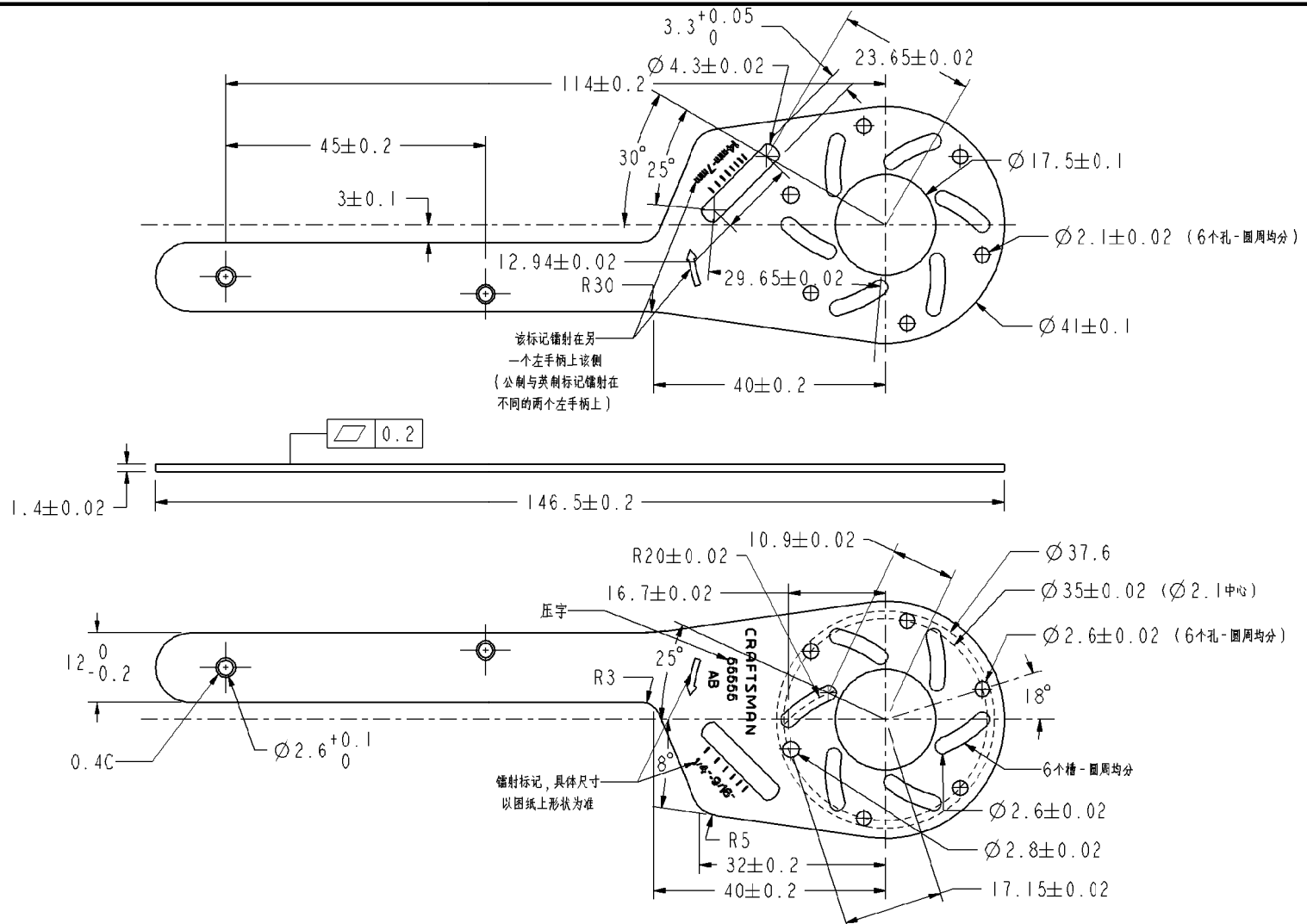
镭射标记, 具体尺寸以图纸上形状为准

注
1, 产品表面电镀(Ni-Cr)处理;
2, 去除所有尖角, R0.15.

APEX TOOL GROUP Apex Tool (HK) Limited Taiwan Branch				日期	2012/10/24	— 機 密 —		
品名	凸 輪 (6IN MALW)		材 質	SAE1050	第一次修改	本圖資料為 APEX TOOL GROUP 之財產 凡持有本圖之受僱人員及分包廠商, 必須保護此資料在於機密中, 並禁止拷貝 若有洩露此圖之機密, 將依法追訴。		
圖號		比例	1.000	硬 度	HRC48~52°			第二次修改
設計	Xu YS	校 圖		一般公差	±0.158±0.5°			第三次修改
繪 圖	Xu YS	核 准		偏 心	<0.15			第四次修改
					電 話 代 號			



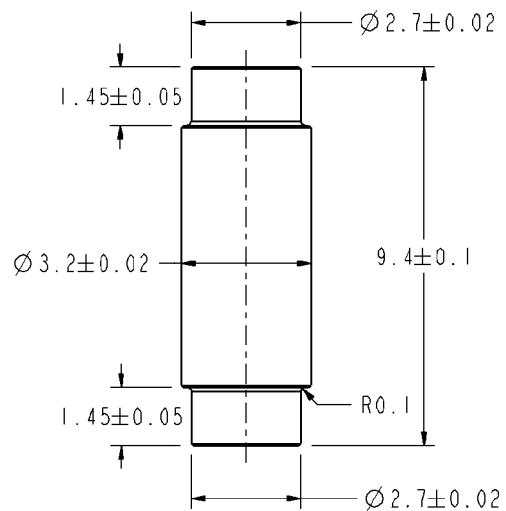
 APEX Apex Tool (HK) Limited Taiwan Branch				日期	2012/10/24	— 機 密 —	
品名	短铆钉 - 连接上下右手柄柄部 (6 IN MALW)		材質	不銹鋼 304	第一次修改	本圖資料為 APEX TOOL GROUP 之財產 凡持有本圖之受僱人員及分包廠商， 必須保護此資料在於機密中，並禁止拷貝 若有洩露此圖之機密，將依法追訴。	
圖號		比例	6.000	硬度	第二次修改		
設計	Xu YS	校圖		一般公差	第三次修改		
繪圖	Xu YS	核准		偏 心	<math>< 0.15</math>	第四次修改	電腦代誌



注


- 1, 产品表面发黑处理;
- 2, 去除所有尖角, $R0.15$.

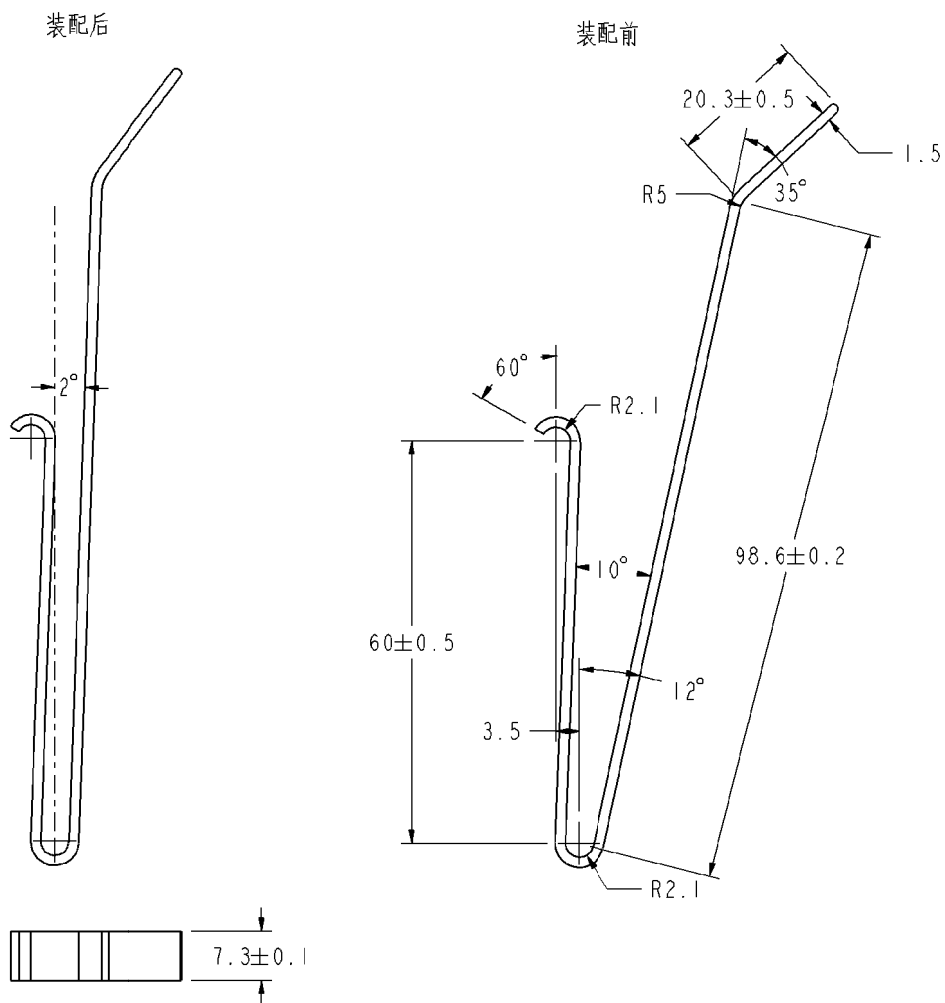
Apex Tool (HK) Limited Taiwan Branch				日期	2010/10/24	— 機 密 —	
品名	左手柄 (6IN MALW)		材質	SAE1065	第一次修改	本圖資料為 APEX TOOL GROUP 之財產 凡持有本圖之受僱人員及分包廠商， 必須保護此資料在於機密中，並禁止拷貝 若有洩露此圖之機密，將依法追訴。	
圖號		比例	1.000	硬度	HRC48~52°		
設計	Xu YS	校圖		一般公差	$\pm 0.158 \pm 0.5^\circ$		
繪圖	Xu YS	核淮		偶心	<0.15		
					第二次修改		
					第三次修改		
					第四次修改		
					電鍍代號		



注

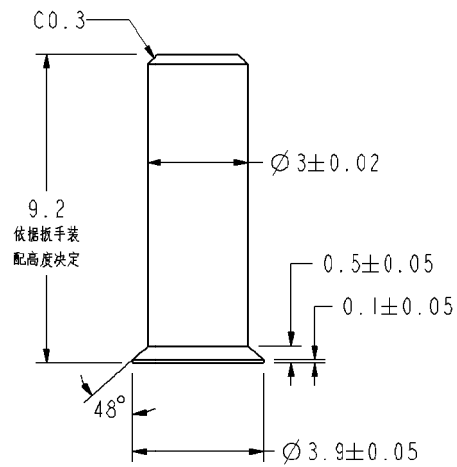
- 1, 产品表面电镀处理 Ni-Cr ;
- 2, 去除所有尖角, R0.1.

 Apex Tool (HK) Limited Taiwan Branch				日期	2012/07/11	— 機 密 —	
品名	台阶销 (6IN MALW)		材質	6140	第一次修改	本圖資料為 APEX TOOL GROUP 之財產 凡持有本圖之受僱人員及分包廠商， 必須保護此資料在於機密中，並禁止拷貝 若有洩露此圖之機密，將依法追訴。	
圖號		比例	6.000	硬度	HRC44~48°		
設計	Xu YS	校圖		一般公差	±0.158±0.5°		
繪圖	Xu YS	核淮		偏 心	<0.15		
					第二次修改		
					第三次修改		
					第四次修改		
					電腦代誌		

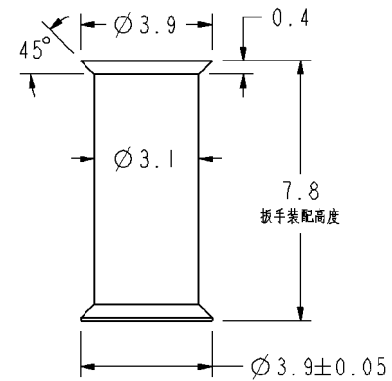


注 1, 装配后, 扳手的握力约 20N
 2, 产品表面发黑处理.


APEX Tool (HK) Limited Taiwan Branch				日期	2012/10/24	— 機 密 —	
品名	弹簧 (81N MALW)		材質	SAE1065 / SAE1070	第一次修改	本圖資料為 APEX TOOL GROUP 之財產 凡持有本圖之受僱人員及分包廠商， 必須保證此資料在於機密中，並禁止拷貝 若有洩露此圖之機密，將依法追訴。	
圖號	比例	1.000	硬度	HRC 46~50°	第二次修改		
設計	Xu YS	校圖	一般公差	±0.158±0.5°	第三次修改		
繪圖	Xu YS	核准	偏 心	<0.15	第四次修改		
				電鍍代號			

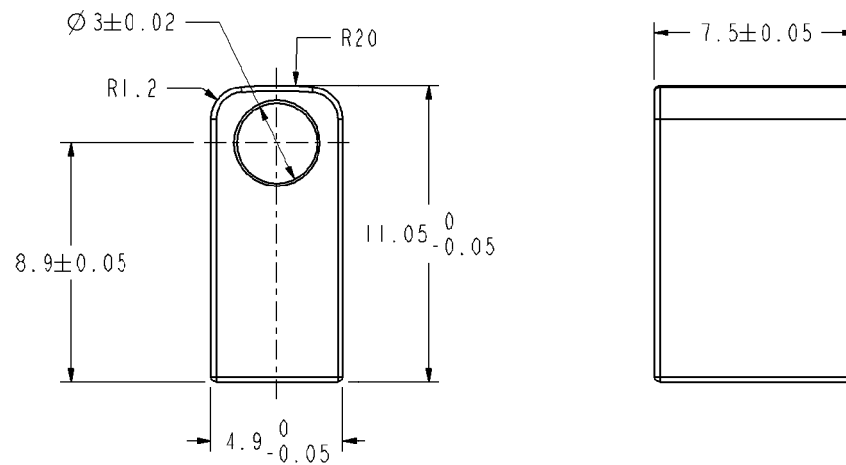


铆接前



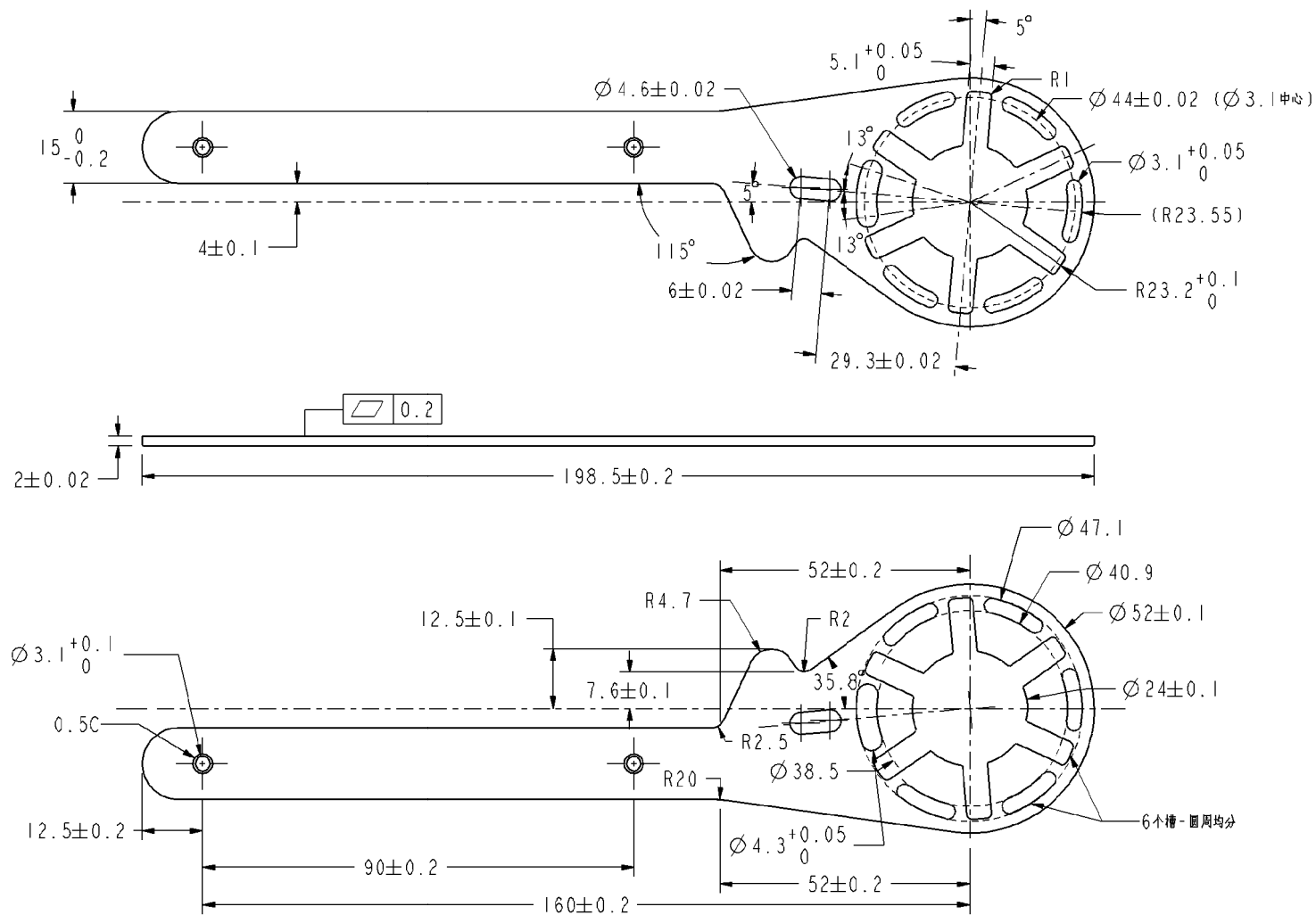
铆接后

 APEX Tool (HK) Limited Taiwan Branch				日期	2012/10/24	— 機 密 —	
品名	短铆钉 - 连接上下手柄柄部 (8 IN MALW)		材質	不銹鋼 304	第一次修改	本圖資料為 APEX TOOL GROUP 之財產 凡持有本圖之受僱人員及分包廠商， 必須保護此資料在於機密中，並禁止拷貝 若有洩露此圖之機密，將依法追訴。	
圖號		比例	5.000	硬度	第二次修改		
設計	Xu YS	校圖		一般公差	第三次修改		
繪圖	Xu YS	核准		偏 心	第四次修改		
						電腦代誌	




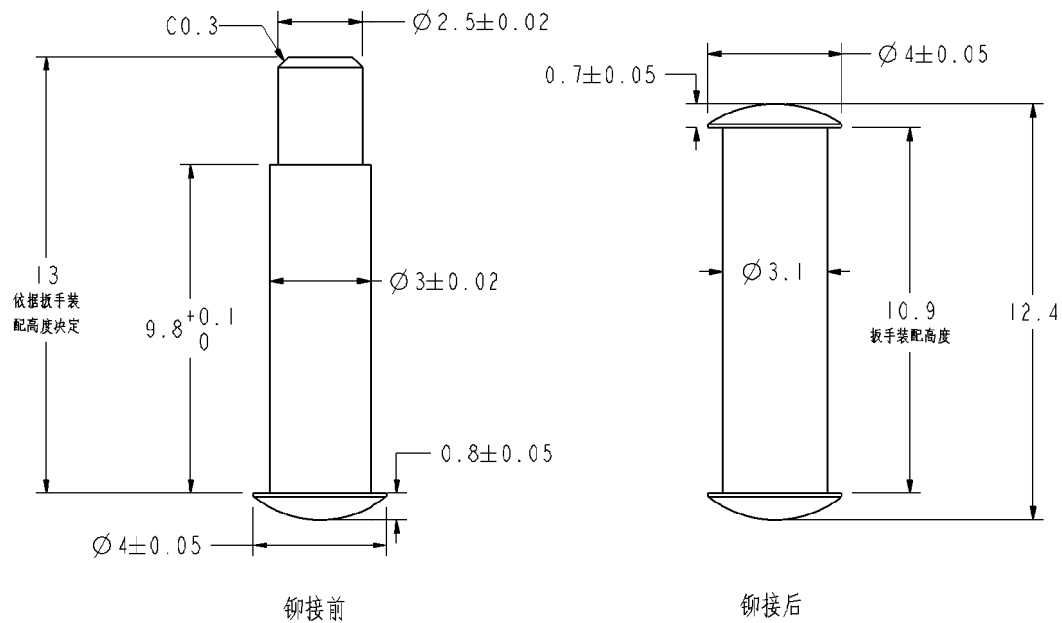
注
 1, 产品表面电镀(Ni-Cr)处理;
 2, 去除所有尖角, R0.2.

APEX Tool (HK) Limited Taiwan Branch				日期	2012/10/24	— 機 密 —	
品名	滑块 (8IN MALW)		材質	4135/SCM435	第一次修改	本圖資料為 APEX TOOL GROUP 之財產 凡持有本圖之受僱人員及分包廠商， 必須保護此資料在於機密中，並禁止拷貝 若有洩露此圖之機密，將依法追訴。	
圖號		比例	4.000	硬度	HRC48~52°		
設計	Xu YS	校圖		一般公差	$\pm 0.158 \pm 0.5^\circ$		
繪圖	Xu YS	核准		偏 心	<0.15		
					第二次修改		
					第三次修改		
					第四次修改		
					電腦代誌		



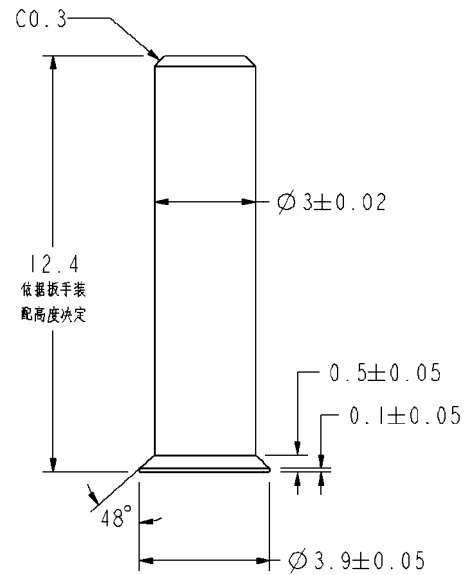
注
 1, 产品表面发黑处理;
 2, 去除所有尖角, R0.2.

 Apex Tool (HK) Limited Taiwan Branch				日期	2012/10/24	—— 機 密 ——	
品名	右手柄 (3IN MALW)			材質	SAE 1065	本圖資料為 APEX TOOL GROUP 之財產 凡持有本圖之受僱人員及分包廠商， 必須保護此資料在於機密中，並禁止拷貝 若有洩露此圖之機密，將依法追訴。 電鍍代號	
圖號		比例	0.800	硬度	HRC 48-52°		
設計	Xu YS	校圖		一般公差	±0.158 ± 0.5°		
繪圖	Xu YS	核准		偶心	< 0.15		
第一版							
第二版							
第三版							
第四版							

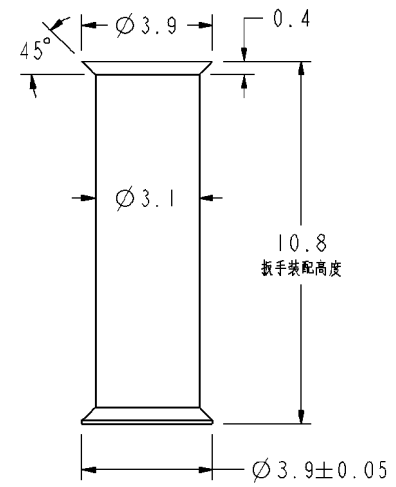


注
1, 产品表面电镀(Ni-Cr)处理;


APEX Apex Tool (HK) Limited Taiwan Branch				日期	2012/10/24	— 機 密 —	
品名	铆钉 - 连接上下左手柄头部 (8 IN MALW)	材質	SUS410	第一次修改		本圖資料為 APEX TOOL GROUP 之財產 凡持有本圖之受僱人員及分包廠商， 必須保護此資料在於機密中，並禁止拷貝 若有洩露此圖之機密，將依法追訴。	
圖號		比例	5.000	第二次修改			
設計	Xu YS	校圖		第三次修改			
繪圖	Xu YS	核准		第四次修改		電腦代誌	
			硬度	HRC36~40°			
			一般公差	±0.158±0.5°			
			偏心	<0.15			

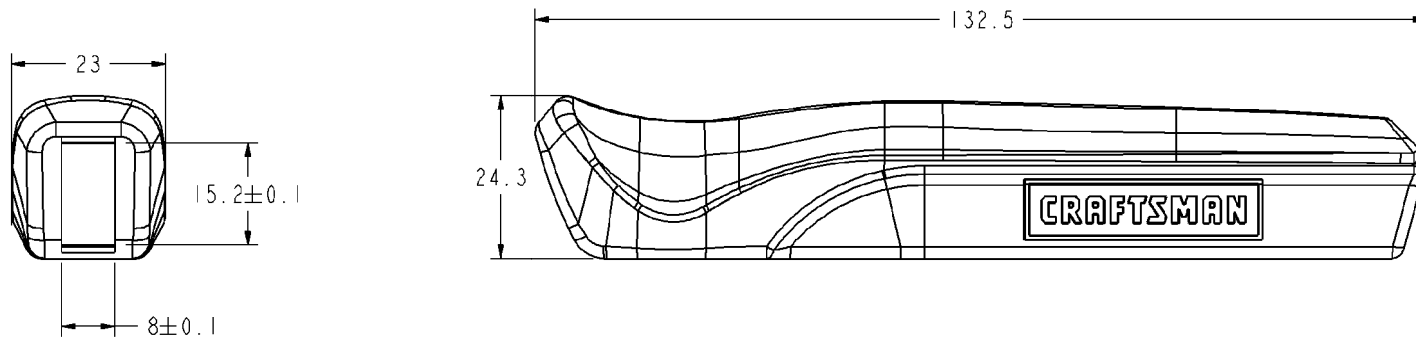


铆接前



铆接后

 APEX Apex Tool (HK) Limited Taiwan Branch				日期	2012/10/24	— 機 密 —	
品名	长铆钉 - 连接上下左手柄部 (8 IN MALW)		材質	不銹鋼 304	第一次修改	本圖資料為 APEX TOOL GROUP 之財產 凡持有本圖之受僱人員及分包廠商， 必須保護此資料在於機密中，並禁止拷貝 若有洩露此圖之機密，將依法追訴。	
圖號		比例	5.000	硬度	第二次修改		
設計	Xu YS	校圖		一般公差	第三次修改		
繪圖	Xu YS	核准		偏 心	第四次修改		
						電腦代誌	

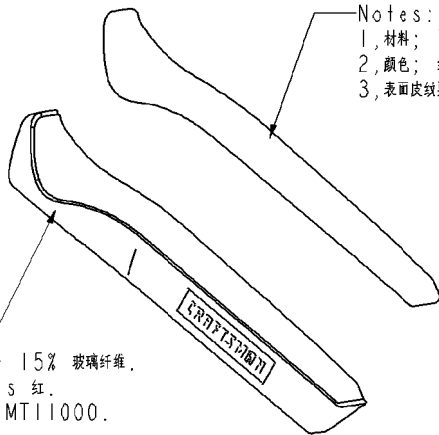
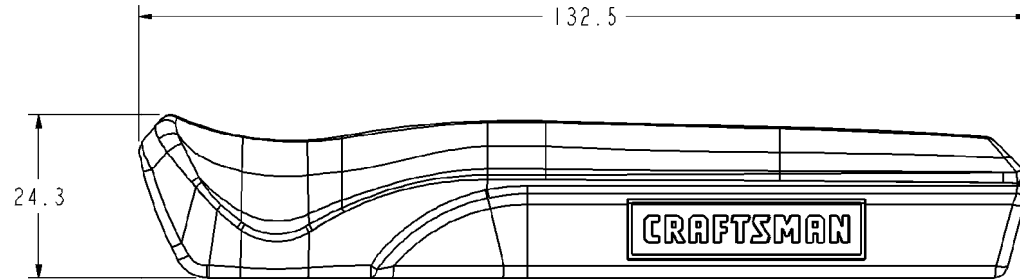
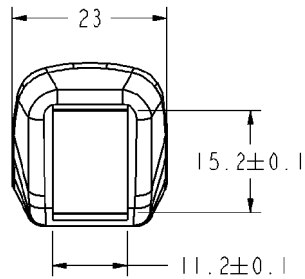


Notes:
 1, 材料; PP + 15% 玻璃纤维.
 2, 颜色; Sears 红.
 3, 表面皮纹要求; MT11000.

Notes:
 1, 材料; TPR.
 2, 颜色; 纯黑色.
 3, 表面皮纹要求; MT11000.

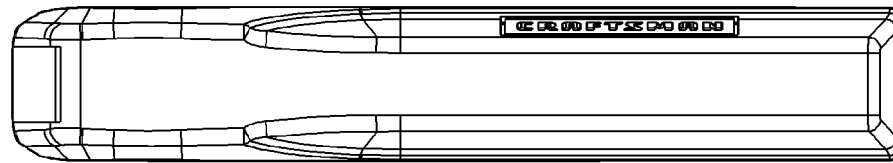
注
 具体尺寸以3D模型为准。

APEX TOOL GROUP Apex Tool (HK) Limited Taiwan Branch				日期	2012/10/24	— 機 密 —		
品名	右侧塑胶手柄 (8IN MALW)		材質		本圖資料為 APEX TOOL GROUP 之財產 凡持有本圖之受僱人員及分包廠商， 必須保護此資料在於機密中，並禁止拷貝 若有洩露此圖之機密，將依法追訴。			
圖號		比例	1.000	硬度				
設計	Xu YS	校圖		一般公差		±0.158±0.5°		
繪圖	Xu YS	核准		偏心		<0.15		
					日期		電鍍代號	



Notes:
 1, 材料; TPR.
 2, 颜色; 纯黑色.
 3, 表面皮纹要求; MT11000.

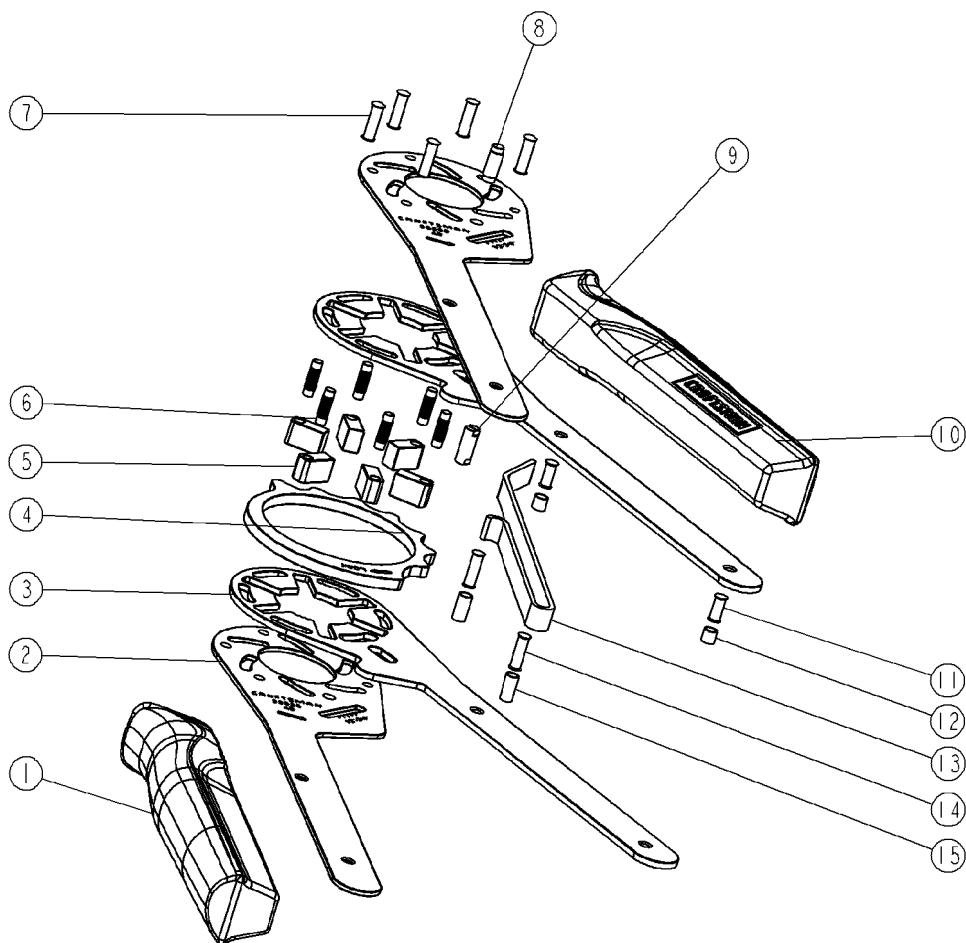
Notes:
 1, 材料; PP + 15% 玻璃纤维.
 2, 颜色; Sears 红.
 3, 表面皮纹要求; MT11000.



注塑成型的凹陷字体

注
 具体尺寸以3D模型为准。

APEX Apex Tool (HK) Limited Taiwan Branch				日期	2012/10/24	— 機 密 —	
品名	左侧塑胶手柄 (8IN MALW)			材質		本圖資料為 APEX TOOL GROUP 之財產 凡持有本圖之受僱人員及分包廠商， 必須保護此資料在於機密中，並禁止拷貝 若有洩露此圖之機密，將依法追訴。	
圖號		比例	1.000	硬度			
設計	Xu YS	校圖		一般公差	±0.158±0.5°		
繪圖	Xu YS	核准		偏 心	<0.15		
						電鍍代號	



编号	件名	件号	数量	备注
1	左塑胶把手		1	
2	左手柄		2	
3	右手柄		2	
4	凸轮		1	
5	滑块		6	
6	销		6	用于连接滑块 与滑块过盈连接
7	铆钉销		5	用于连接左手柄 和承接凸轮压力
8	台阶销		1	
9	移动销		1	
10	右侧塑胶把手		1	
11	短铆钉		2	用于连接右侧手柄柄部
12	短垫圈		2	用于支撑右侧手柄柄部
13	弹簧		1	
14	长铆钉		2	用于连接左侧手柄柄部
15	长垫圈		2	用于支撑左侧手柄柄部

APEX TOOL GROUP Apex Tool (HK) Limited Taiwan Branch

品名	8In Max Axess Locking Wrench		材質	
圖號		比例	0.500	硬度
設計	Xu YS	校圖		一般公差 $\pm 0.158 \pm 0.5^\circ$
繪圖	Xu YS	核准		偏心 < 0.15

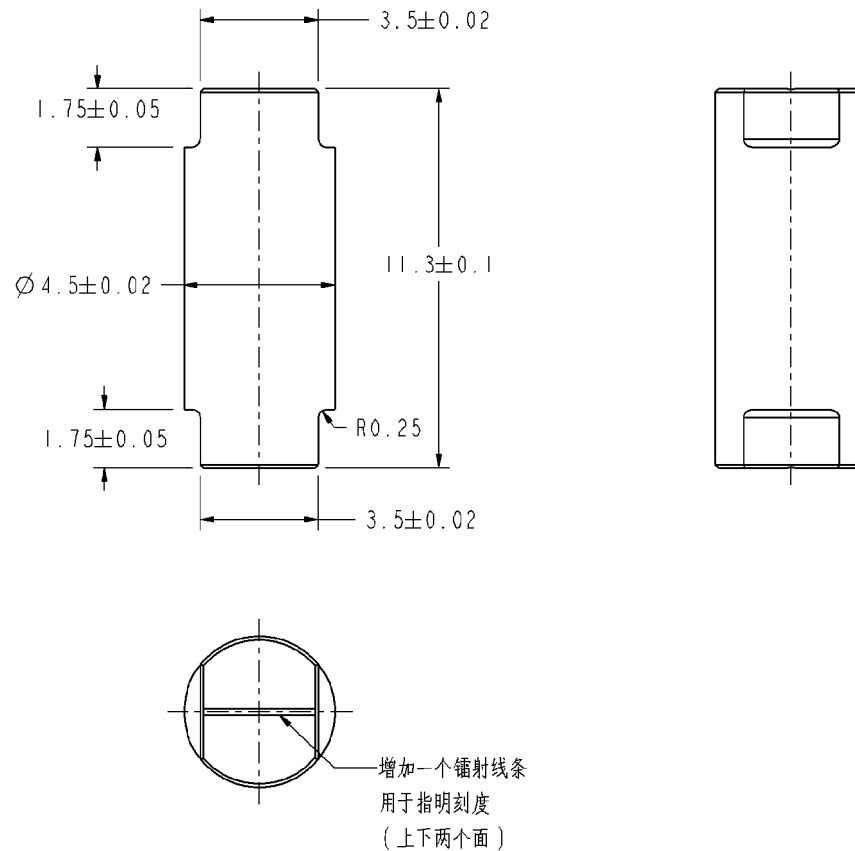
日期 2012/06/01

第一次修改
第二次修改
第三次修改
第四次修改

機密

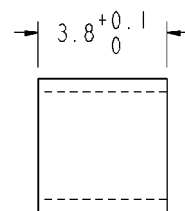
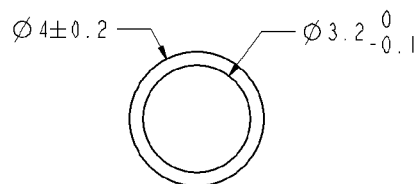
本圖資料為 APEX TOOL GROUP 之財產
凡持有本圖之受僱人員及分包廠商，
必須保護此資料在於機密中，並禁止拷貝
若有洩露此圖之機密，將依法追訴。


電腦代誌

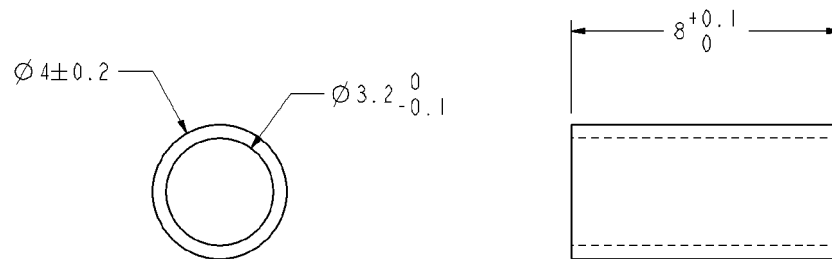



注
 1, 产品表面电镀;
 2, 去除所有尖角, R0.1.

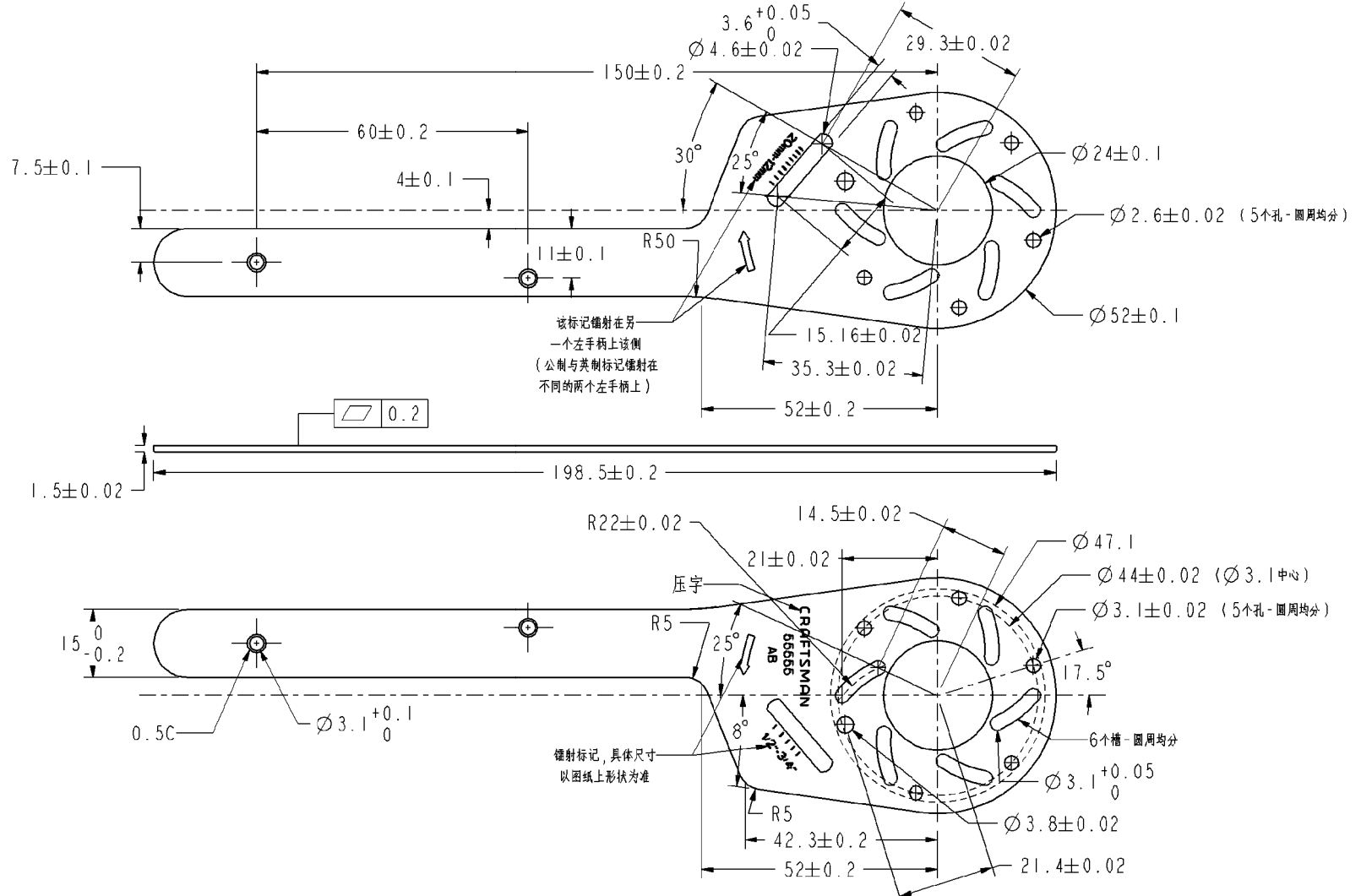
APEX Apex Tool (HK) Limited Taiwan Branch				日期	2012/10/24	— 機 密 —		
品名	移动销 (8IN MALW)		材質	4140/SCM440	第一次修改	本圖資料為 APEX TOOL GROUP 之財產 凡持有本圖之受僱人員及分包廠商， 必須保護此資料在於機密中，並禁止拷貝 若有洩露此圖之機密，將依法追訴。		
圖號		比例	5.000	硬度	HRC45~48°			第二次修改
設計	Xu YS	校圖		一般公差	$\pm 0.158 \pm 0.5^\circ$			第三次修改
繪圖	Xu YS	核准		偏 心	<0.15			第四次修改
					電鍍代號			



 Apex Tool (HK) Limited Taiwan Branch				日期	2012/10/24	機 密 本圖資料為 APEX TOOL GROUP 之財產 凡持有本圖之受僱人員及分包廠商， 必須保護此資料在於機密中，並禁止拷貝 若有洩露此圖之機密，將依法追訴。
品名	短墊圈 - 支撐上下右手柄柄部 (8 IN MALW)		材質	12L14	第一次修改	
圖號		比例	5.000	硬度	第二次修改	
設計	Xu YS	校圖		一般公差	第三次修改	
繪圖	Xu YS	核准		偏 心	<0.15	第四次修改
					電腦代誌	

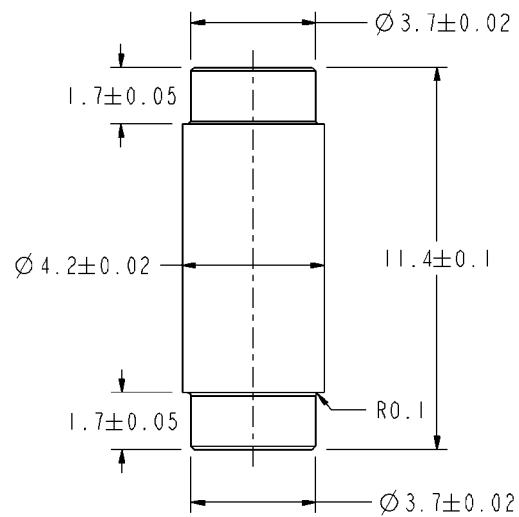


 APEX Apex Tool (HK) Limited Taiwan Branch				日期	2012/10/24	機 密 本圖資料為 APEX TOOL GROUP 之財產 凡持有本圖之受僱人員及分包廠商， 必須保護此資料在於機密中，並禁止拷貝 若有洩露此圖之機密，將依法追訴。
品名	长垫圈 - 支撑上下左手柄柄部 (8 IN MALW)	材質	12L14	第一次修改		
圖號		比例	5.000	第二次修改		
設計	Xu YS	校圖		第三次修改		
繪圖	Xu YS	核准		第四次修改		電腦代誌
			硬度			
			一般公差	$\pm 0.158 \pm 0.5^\circ$		
			偏 心	< 0.15		




注
 1, 产品表面发黑处理;
 2, 去除所有尖角, R0.2.

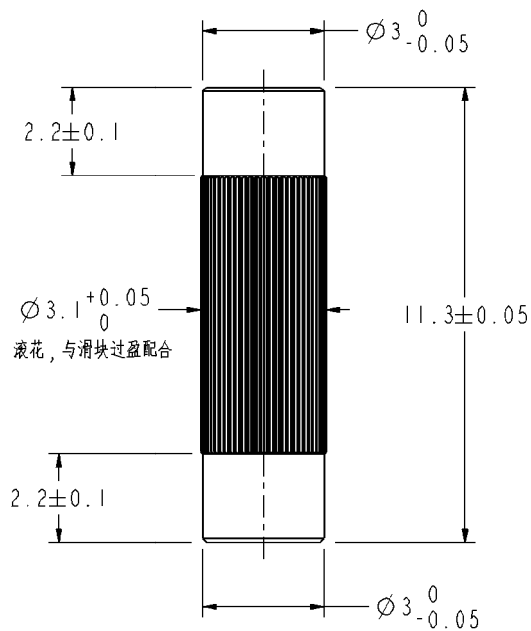
Apex Tool (HK) Limited Taiwan Branch			日期	2012/10/24	機 密 本圖資料為 APEX TOOL GROUP 之財產 凡持有本圖之受權人員及分包廠商, 必須保護此資料在於機密中, 並禁止拷貝 若有洩露此圖之機密, 將依法追訴。
品名	左手柄 (8IN MALW)		材質	SAE 1065	
圖號	比例	0.800	硬度	HRC 48-52°	
設計	Xu YS	校圖	一般公差	±0.158±0.5°	
繪圖	Xu YS	核准	偏 心	<0.15	
				第一次修改	
				第二次修改	
				第三次修改	
				第四次修改	
				電腦代號	



注

- 1, 产品表面电镀;
- 2, 去除所有尖角, R0.1.

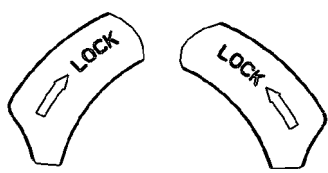
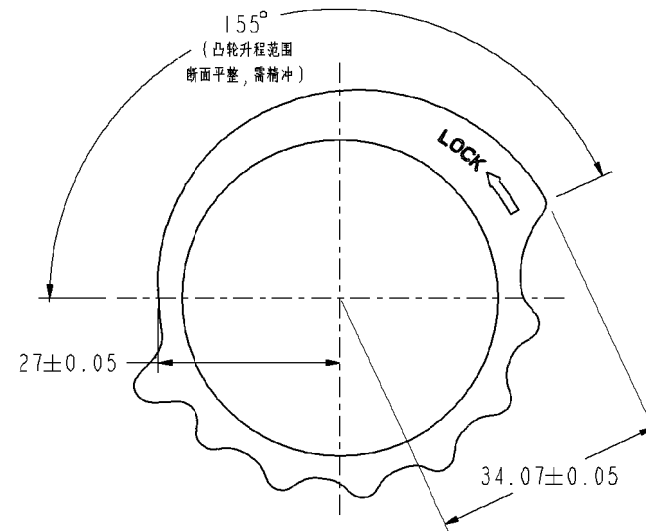
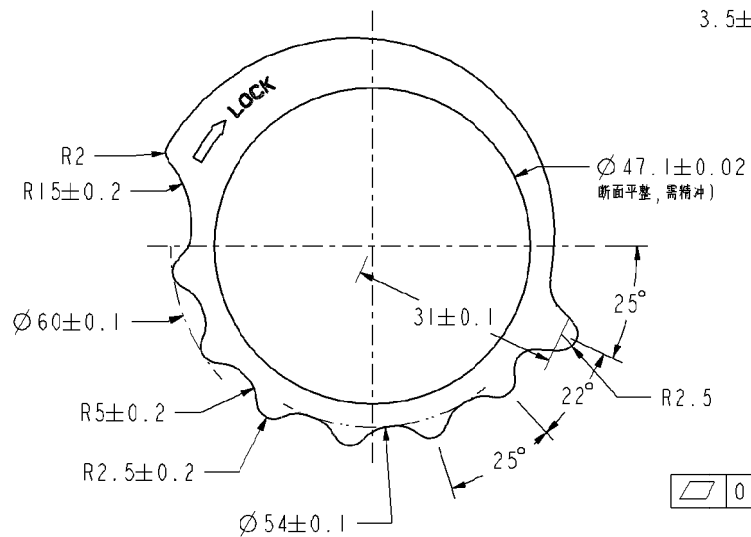
 APEX Tool (HK) Limited Taiwan Branch				日期	2012/07/16	— 機 密 —		
品名	台阶销 (81N MALW)		材質	4140/SCM440	第一次修改	本圖資料為 APEX TOOL GROUP 之財產 凡持有本圖之受僱人員及分包廠商， 必須保護此資料在於機密中，並禁止拷貝 若有洩露此圖之機密，將依法追訴。		
圖號		比例	5.000	硬度	HRC45~48°			第二次修改
設計	Xu YS	校圖		一般公差	$\pm 0.158 \pm 0.5^\circ$			第三次修改
繪圖	Xu YS	核准		偏 心	<0.15			第四次修改
					電鍍代號			



注

- 1, 产品表面电镀处理 Ni-Cr ;
- 2, 去除所有尖角, C0.1.

APEX Apex Tool (HK) Limited Taiwan Branch				日期	2012/10/24	— 機 密 —		
品名	滑块销 (81N MALW)		材質	4135/SCM435	第一次修改	本圖資料為 APEX TOOL GROUP 之財產 凡持有本圖之受僱人員及分包廠商， 必須保證此資料在於機密中，並禁止拷貝 若有洩露此圖之機密，將依法追訴。		
圖號		比例	6.000	硬度	HRC48~52°			第二次修改
設計	Xu YS	校圖		一般公差	$\pm 0.158 \pm 0.5^\circ$			第三次修改
繪圖	Xu YS	核准		偏 心	<0.15			第四次修改
					電鍍代號			



镭射标记, 具体尺寸以图纸上形状为准

注
1, 产品表面电镀 (Ni-Cr) 处理;
2, 去除所有尖角, R0.2.

APEX Apex Tool (HK) Limited Taiwan Branch				日期	2012/10/24	<p align="center">— 機 密 —</p> <p>本圖資料為 APEX TOOL GROUP 之財產 凡持有本圖之受僱人員及分包廠商, 必須保護此資料在於機密中, 並禁止拷貝 若有洩露此圖之機密, 將依法追訴。</p>
品名	凸 輪 (8IN MALW)		材 質	SAE1050	第一次修改	
圖號		比例	1.000	硬 度	HRC48-52°	
設計	Xu YS	校圖		一般公差	$\pm 0.158 \pm 0.5^\circ$	
繪圖	Xu YS	核准		偏 心	<0.15	第三次修改
					第四次修改	電鍍代號